



Korrektur

Ordernr: 12345

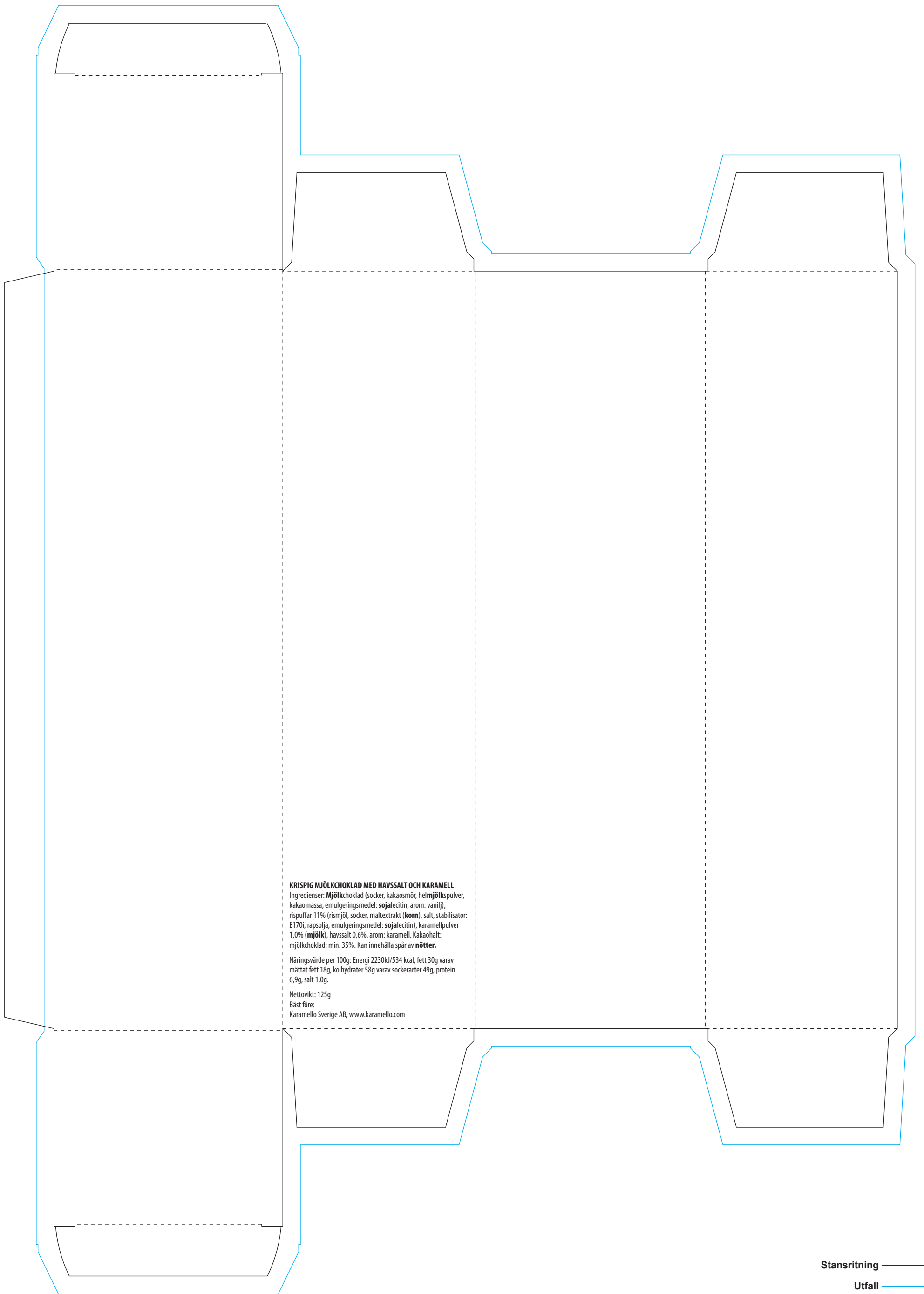
Kund: Företag

Datum: 2017-08-01

Art.nr: 61771

Produkt: Crispy Choc

Innehåll: Mjölchoklad med kola och havssalt



KRISPIG MJÖLKCHOKLAD MED HAVSSALT OCH KAREMELL
Ingredienser: Mjölchoklad (socker, kakaosmör, helmjölkspulver, kakaomassa, emulgeringsmedel: sojalecitin, arom: vanilj), rispudding 11% (rismjöl, socker, maltextrakt (korn), salt, stabilisator: E170i, rapsoolja, emulgeringsmedel: sojalecitin), karamellpulver 1,0% (mjölk), havssalt 0,6%, arom: karamell. Kakaohalt: mjölchoklad: min. 35%. Kan innehålla spår av **nötter**.

Näringsvärde per 100g: Energi 2230kJ/534 kcal, fett 30g varav mättat fett 18g, kolhydrater 58g varav sockerarter 49g, protein 6,9g, salt 1,0g.

Nettovikt: 125g
Bäst före:
Karamello Sverige AB, www.karamello.com

Stansritning ———

Utfall ———

Vik - - - - -

Information

Trycks i CMYK. **OBS!** Färger på slutprodukt kan skilja från korrektur på grund av olikheter i skärm och skärminställningar. Original ska levereras som **vektoriserad** PDF, EPS eller AI-fil. Glöm ej att inkludera länkade filer i originalet.

Specificerade färger:



Godkännes. Godkännes efter ändring. Nytt korrektur önskas.

Datum:

Tillverkaren har rätt att använda slutlig produkt och tryckt material i all marknadsföring.

Underskrift: